

Symbol Colour: WHITE

© Critical Measure

GENEL TOLERANS TABLOSU DIN 2768								
TOLERANS SINIFI	0,5 3	3 6	6 30	30 120	120 400	400 1000	1000 2000	2000 4000
f	Çok Hassas ± 0,05	± 0,05	± 0,1	± 0,15	± 0,2	± 0,3	± 0,5	-
m	Hassas ± 0,1	± 0,1	± 0,2	± 0,3	± 0,5	± 0,8	± 1,2	± 2
c	Kaba ± 0,2	± 0,3	± 0,5	± 0,8	± 1,2	± 2	± 3	± 4
v	Çok Kaba -	± 0,5	± 1	± 1,5	± 2,5	± 4	± 6	± 8

Drawn by	11.11.2005
Approved by	11.11.2005
Scale	1/1.5

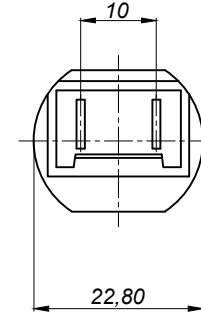
S. No	Part Definition	AFK S.C	Material	Quantity
3	Lamba Taşıyıcı 24V	102AB007	-	1
2	Çakmak Kılıfı 24V	101AB005	-	1
1	Çakmak Mumu 24V	103AB007	-	1

Ref. Standart :9.93660 Fiat Şartnamesi

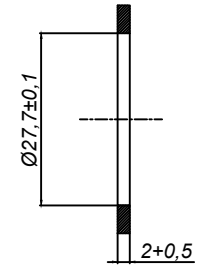
Specifications

- ÇALIŞMA GERİLİMİ : 24V
- ÇEKİLEN AKIM : 5A MAX.
- GERİYE ATMA SÜRESİ : 10~20 Sn.
- AMPÜL : SLI 24V 1.2 W
- MUMU BİMETALE KENETLEME KUVVETİ : 15~40 N
- MUMU KILIFA SOKMA KUVVETİ : 5~30 N
- MUMU KILIFTAN ÇIKARMA KUVVETİ : 5~30 N

(TERMINAL DETAILS)  
A - VIEW



Panel delik çapı ( >=79shrD sentetik malzeme ise



Revisions:

Date  
Name - Surname  
Signature  
11.11.2005  
Önder DEMİR  
11.11.2005  
Afşin KANDEMİR  
Part definition  
KOMPLE ÇAKMAK 24V

<b>AFK</b> Otomotiv Elektromekanik, Plastik İmalat San. Tic. Ltd. Şti.	
Drawing	100AA007
Material	-
Non-defined Tolerances	(m) Hassas